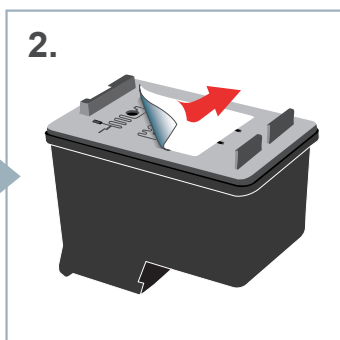


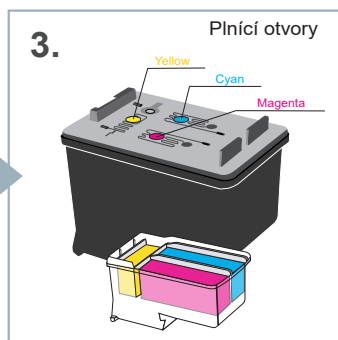
1.

Vyjměte tiskovou kazetu z tiskárny. Otevřete kryt tiskárny a počkejte dokud nevyjede držák s tiskovými kazetami. Kazetu kterou chcete doplnit vyjměte z držáku.



2.

Odstraňte samolepku z vrchní části tiskové kazety (např. nožem). Při plnění používejte přiložené rukavice a provádějte jej například na rozložených novinách. Inkoust má vysokou barvicí schopnost a těžko se odstraňuje.



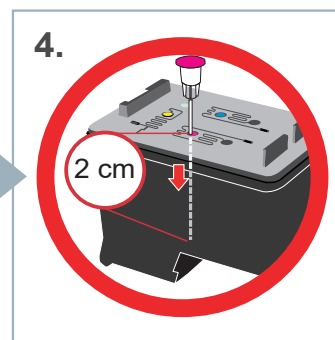
3.

Plnicí otvory

Na stříkačku s inkoustem příslušné barvy nasadíte jehlu.

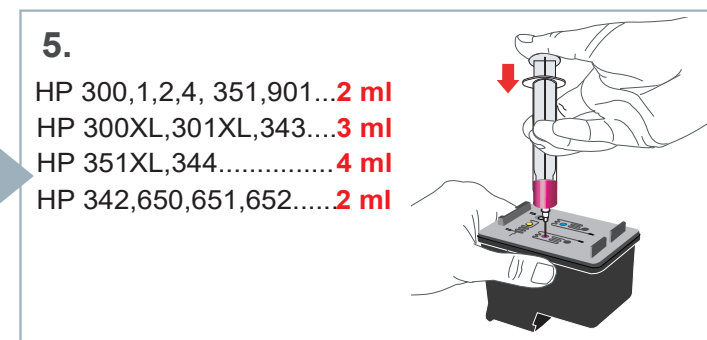
**! POZOR !**  
**NEZAMĚŇTE PLNICÍ OTVORY**

Pokud si nejste jisti určením barvy, zasuňte do otvoru např. párátko – zabarví se. Pokud si nejste jisti barvou inkoustu ve stříkačce otevřete hrot jehly o papírový kapesníček – zabarví se.



4.

Jehlu zasuňte příslušným plnicím otvorem cca **2 cm** hluboko do porézní hmoty uvnitř tiskové kazety.

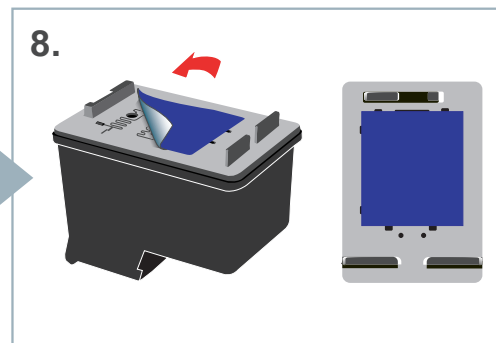


5.

HP 300,1,2,4, 351,901...**2 ml**  
HP 300XL,301XL,343...**3 ml**  
HP 351XL,344.....**4 ml**  
HP 342,650,651,652.....**2 ml**

Ze stříkačky mírným tlakem vytlačte množství inkoustu **doporučené pro konkrétní typ tiskové kazety - viz obrázek**. Doplněte i ostatní barvy.

Pokud začne inkoust vytékat plnicím otvorem, nebo tryskami (kovová destička ve spodní části tiskové kazety), nasajte ihned část inkoustu zpět do stříkačky.



8.

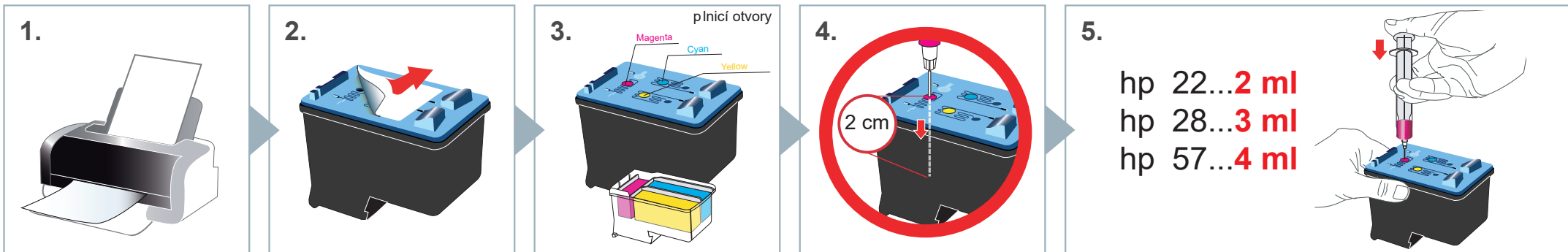
Jestliže je vše v pořádku, nalepte na tiskovou kazetu přiloženou samolepku, vložte ji do tiskárny a vytiskněte zkušební stránku.

Pokud není tisk v pořádku, nakapejte na trysky čisticí roztok z 2 ml stříkačky (1-2 kapky). Nechte jej 10 min. působit a trysky očistěte.



**POZOR**

I po naplnění bude tiskárna stále hlásit nedostatek inkoustu, ale bude tisknout dál. Pokud tiskárna hlásí, že tisková kazeta není určena pro tuto tiskárnu, nedetekuje tiskovou kazetu nebo na tiskárně bliká oranžová kontrolka, není to způsobeno nedostatkem inkoustu, ale znamená to, že je tisková kazeta vadná. Zkuste očistit kontakty na kazetě a v držáku uvnitř tiskárny. Pokud to nepomůže, nezbyvá než tiskovou kazetu vyměnit za novou.



hp 22...**2 ml**  
 hp 28...**3 ml**  
 hp 57...**4 ml**

1. Vyjměte tiskovou kazetu z tiskárny, otevírejte kryt tiskárny a počkejte dokud nevyjede držák s tiskovými kazetami. Kazetu kterou chcete doplnit vyjměte z držáku.

2. Odstraňte samolepku z vrchní části tiskové kazety (např. nožem). Při plnění používejte přiložené rukavice a provádějte jej například na rozložených novinách. Inkoust má vysokou barvicí schopnost a těžko se odstraňuje.

3. Na stříkačku s inkoustem příslušné barvy nasadte jehlu. **! POZOR ! NEZAMĚŇTE PLNICÍ OTVORY** Pokud si nejste jisti určením barvy, zasuňte do otvoru např. párátko – zabarví se. Pokud si nejste jisti barvou inkoustu ve stříkačce otřete hrot jehly o papírový kapesníček – zabarví se.

4. Jehlu zasuňte příslušným plnicím otvorem cca **2 cm** hluboko do porézní hmoty uvnitř tiskové kazety.

5. Ze stříkačky mírným tlakem vytlačte množství inkoustu **doporučené pro konkrétní typ tiskové kazety - viz obrázek**. Doplněte i ostatní barvy.

Pokud začne inkoust vytékat plnicím otvorem, nebo tryskami (kovová destička ve spodní části tiskové kazety), nasajte ihned část inkoustu zpět do stříkačky.



6. Jestliže je vše v pořádku, nalepte na tiskovou kazetu přiloženou samolepku, vložte ji do tiskárny a vytiskněte zkušební stránku. pokud není tisk v pořádku, nakapejte na trysky čisticí roztok z 2 ml stříkačky (1-2 kapky). Nechte jej 10 min. působit a trysky očistěte.

**! POZOR**

I po naplnění bude tiskárna stále hlásit nedostatek inkoustu, ale bude tisknout dál. Pokud tiskárna hlásí, že tisková kazeta není určena pro tuto tiskárnu, nedetekuje tiskovou kazetu nebo na tiskárně bliká oranžová kontrolka. Není to způsobeno nedostatkem inkoustu, ale znamená to, že je tisková kazeta vadná. Zkuste očistit kontakty na kazetě a v držáku uvnitř tiskárny. Pokud to nepomůže, nezbyvá než tiskovou kazetu vyměnit za novou.